



ENQUÊTE ABEILLES

Sur les Saules

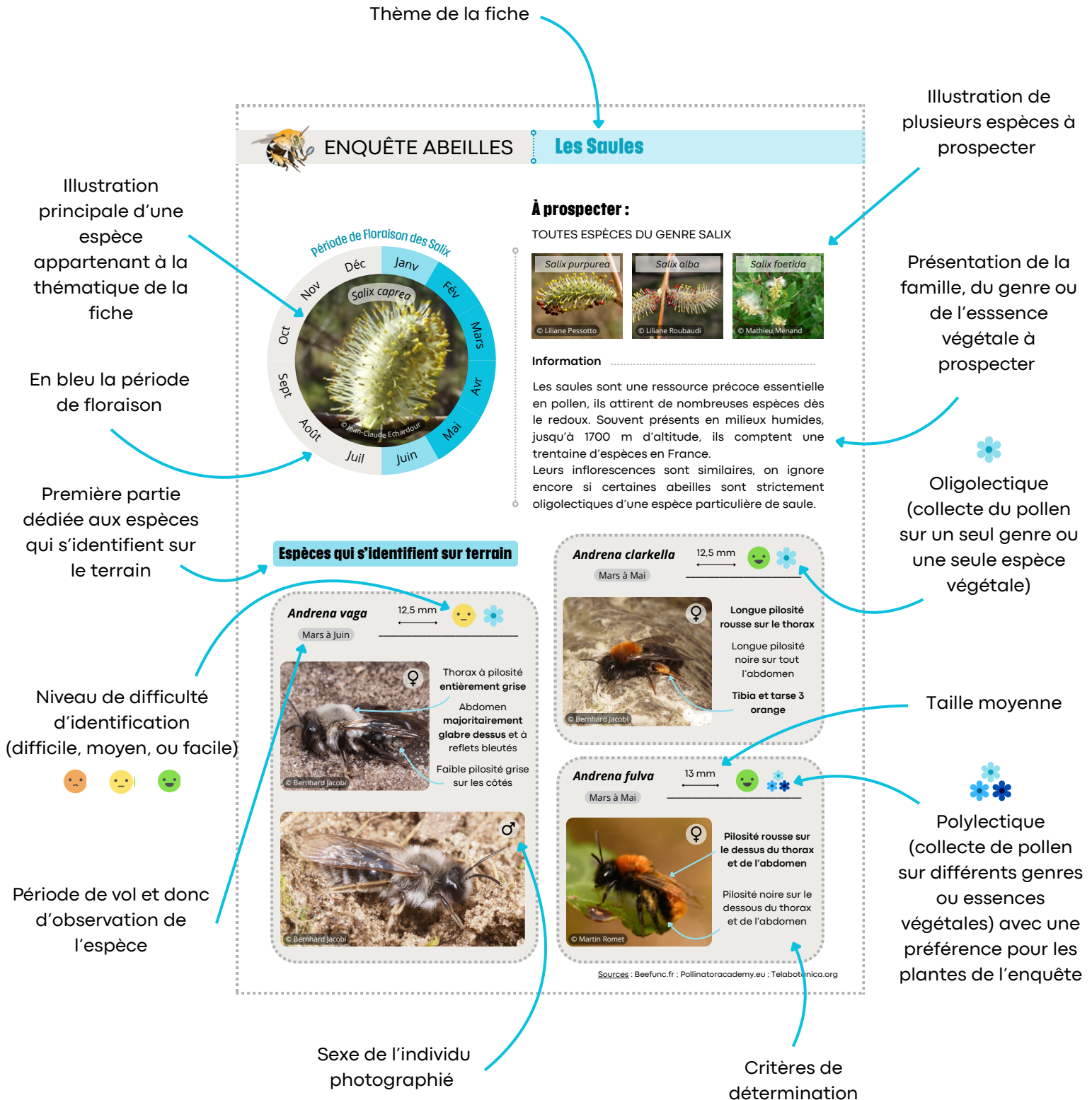


Club Entomologique **ROSALIA**

LÉGENDE ET CONTENU DES FICHES ENQUÊTE

1

PRÉSENTATION DES PLANTES VISÉES PAR L'ENQUÊTE AINSI QUE LES ABEILLES ASSOCIÉES QUI S'IDENTIFIENT SUR LE TERRAIN



LÉGENDE ET CONTENU DES FICHES ENQUÊTE

2

LES ABEILLES ASSOCIÉES AUX PLANTES VISÉES PAR L'ENQUÊTE DONT L'IDENTIFICATION EST PLUS DIFFICILE

Deuxième partie dédiée aux espèces plus difficiles à identifier, dont la capture est alors obligatoire pour pouvoir procéder à une observation sous loupe binoculaire

ENQUÊTE ABEILLES : Les Saules

Espèces à identifier sous loupe binoculaire

Capture obligatoire

Pour confirmer vos identifications, n'hésitez pas à envoyer des photos d'abeilles sur notre discord !
Pour valoriser vos observations, envoyez les à atlasabeilles@arthropologia.org

Le QR code pour rejoindre notre réseau discord, gratuit et ouvert à tou-te-s peu importe votre niveau en identification d'abeilles

Pour l'envoi de vos données, plus elles sont complètes, mieux c'est (à minima date, coordonnées GPS, nom de l'observateur, espèces identifiées et photos)

Précoces et discrètes, ces espèces sont sous-détectées ; leur identification exige un examen à la loupe binoculaire

- Andrena ventralis* (Mars à Mai)
- Andrena ruficrus* (Février à Mai)
- Colletes curvicaulis* (Mars à Avril)
- Andrena praecox* (Mars à Juin)
- Andrena apicata* (Février à Juin)
- Andrena mitis* (Mars à Juin)
- Andrena nycthemera* (Mars à Juin)

Zoom sur une espèce

Andrène nocturne
Andrena nycthemera

12 à 14 mm

Milieu de reproduction d'*Andrena nycthemera*

La **fenêtre d'observation de cette espèce est très courte**, de février à mi-avril. En AuRA elle est connue d'une localité dans l'Ain et d'une localité dans le Rhône. Elle fréquente les **milieux sablonneux riches en Salix** (notamment *S. caprea*, *S. cinerea* et *S. purpurea*), où elle trouve à la fois des sols meubles pour nidifier et sa ressource alimentaire exclusive. Elle niche en bourgades, sur des talus, chemins, tas de sable ou falaises sableuses exondées et exposées au soleil. Elle peut cohabiter avec *Andrena vaga*. Ces concentrations d'abeilles attirent divers parasites, comme par exemple, l'abeille-coucou *Sphecodes pellucidus*, ainsi que la mouche *Leucophora obtusa* dont les larves consomment le pollen destiné à la larve de l'abeille.

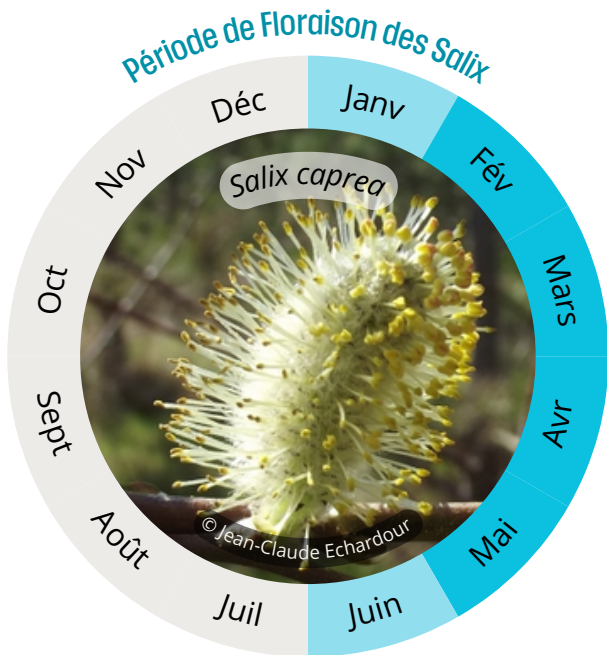
Sources : Beefunc.fr ; Pollinatoracademy.eu ; Telobotanica.org

Description plus détaillée d'une des espèces listées, avec une photo illustrant son milieu de reproduction



À prospecter :

TOUTES ESPÈCES DU GENRE SALIX



Information

Les saules sont une ressource précoce essentielle en pollen, ils attirent de nombreuses espèces dès le redoux. Souvent présents en milieux humides, jusqu'à 1700 m d'altitude, ils comptent une trentaine d'espèces en France.

Leurs inflorescences sont similaires, on ignore encore si certaines abeilles sont strictement oligolectiques d'une espèce particulière de saule.

Espèces qui s'identifient sur terrain

Andrena vaga

12,5 mm



Mars à Juin



Thorax à pilosité **entièrement grise**

Abdomen **majoritairement glabre dessus** et à reflets bleutés

Faible pilosité grise sur les côtés

Andrena clarkella

12,5 mm



Mars à Mai



Longue pilosité **rousse sur le thorax**

Longue pilosité **noire sur tout l'abdomen**

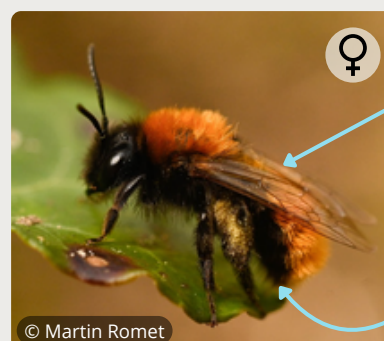
Tibia et tarse 3 **orange**

Andrena fulva

13 mm



Mars à Mai



Pilosité **rousse sur le dessus du thorax et de l'abdomen**

Pilosité **noire sur le dessous du thorax et de l'abdomen**



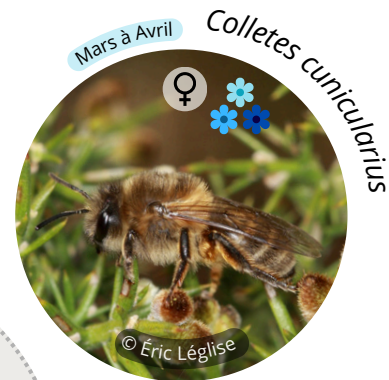
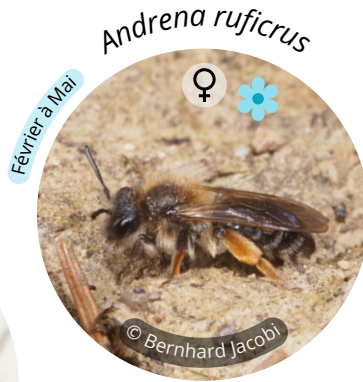
Espèces à identifier sous loupe binoculaire

Capture obligatoire

• Pour confirmer vos identifications, n'hésitez pas à envoyer des photos d'abeilles sur notre discord !



• Pour valoriser vos observations, envoyez les à atlasabeilles@arthropologia.org



Précoces et discrètes, ces espèces sont sous-détectées ; leur identification exige un examen à la loupe binoculaire



Zoom sur une espèce

Andrène nocturne
Andrena nycthemera

12 à 14 mm
↔



© Régis Krieg-Jaquier

Milieu de reproduction d'*Andrena nycthemera*

En AuRA, elle est connue d'une localité dans l'Ain et d'une localité dans le Rhône. Elle fréquente les **milieux sablonneux riches en Salix** (notamment *S. caprea*, *S. cinerea* et *S. purpurea*), où elle trouve à la fois des sols meubles pour nidifier et sa ressource alimentaire exclusive. Elle niche en bourgades, sur des talus, chemins, tas de sable ou falaises sableuses exondées et exposées au soleil. Elle peut cohabiter avec *Andrena vaga*. Ces concentrations d'abeilles attirent divers parasites, comme par exemple, l'abeille-coucou *Sphecodes pellucidus*, ainsi que la mouche *Leucophora obtusa* dont la larve consomme le pollen destiné à la larve de l'abeille hôte.